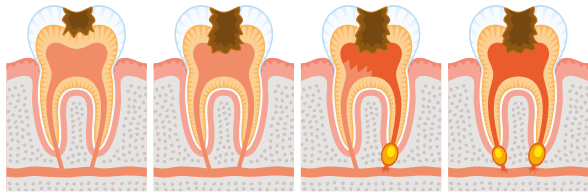


Wann und warum?



Ein Zahnerv kann sich aus unterschiedlichen Gründen entzünden: aufgrund von Karies, Füllungen u.a.m.. Pochende Schmerzen und Aufbissempfindlichkeiten sind die unangenehmen Folgen.

Das entzündete Gewebe, sowie die schädlichen Bakterien müssen dann entfernt und anschließend alle Zahnkanäle dicht verschlossen werden. Anderenfalls breitet sich die Entzündung weiter aus: eine Zahnerhaltung ist dann problematisch und oft nur noch chirurgisch möglich.

! Je früher die Behandlung beginnt, desto besser ist die Prognose für den betroffenen Zahn!



Zahnarztpraxis
Dr. Markus M. Erler

Bültbek 1, 22962 Siek
Telefon 04107 877 507
Telefax 04107 877 508
www.zahnkunde.com

Mo, Di, Do 08:30 - 13:00 Uhr
14:00 - 19:00 Uhr
Mi 08:30 - 14:00 Uhr
Fr 08:30 - 13:00 Uhr



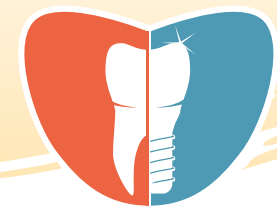
Ihr Zahnarzt in Siek. Für die ganze Familie.

Bestmögliche Behandlung.
Optimale Schmerzreduktion.
Faire Kostenrechnung.



Wurzelkanalbehandlung Endodontie

Moderne Behandlungstechniken und -instrumente ermöglichen eine nahezu schmerzfreie Therapie und ein qualitativ hochwertiges Ergebnis.



Endodontie

Informationen zur Behandlung

Wie wird behandelt?

1 Nach ausreichender Betäubung wird das Zahninnere eröffnet. Der Arzt kann nun in alle Hohlräume einsehen und die Zahnlänge ermitteln.

Option **ELM** →

2 Nach Entfernung des entzündeten Gewebes erfolgt eine mechanische Aufbereitung mit Erweiterung, Desinfektion und gründlicher Spülung der Kanäle.

Option **Maschinelle Aufbereitung** →

3 Röntgenbilder begleiten und überprüfen die Behandlung.

Option **Laser-Desinfektion (Helbo)** →

4 Hohlräume verschließt der Arzt mit einem bakteriendichten Material.

5 Mit dem erfolgreichen Wiederaufbau des Zahns ist die Wurzelkanalbehandlung abgeschlossen.

Welche Technik setzen wir ein?



Option **ELM (Elektrometrische Längenmessung)**

Das Gerät misst die Zahnlänge. Damit kann ein Röntgenbild eingespart und die Strahlenbelastung reduziert werden.

Die Behandlungssicherheit wird erhöht.

Option **Maschinelle Aufbereitung**

verkürzt die Behandlungszeit bei Säuberung und Erweiterung der Hohlräume. Flexible Nickel-Titan-Feilen passen sich auch sehr krummen Kanälen an und verbessern das Therapieergebnis. Höchsten Infektionsschutz erreichen wir mit Verwendung von Einmalinstrumenten.

Option **Laser-Desinfektion (Helbo)**

Der Laser zerstört zuverlässig die Bakterien in allen Bereichen des Wurzelkanals und erhöht deutlich den Therapieerfolg.

Die Laser-Behandlung ist völlig schmerzfrei.

