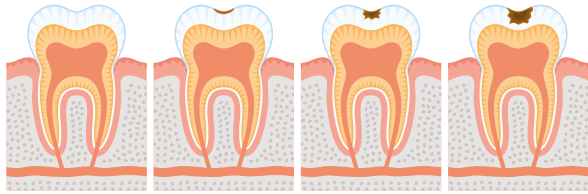


## Wann und warum?



Wichtige Aufgaben der Zähne sind die Gewährleistung der Kaufunktion und eines „attraktiven Äußeren“.

Bei Verlust von Zahnschubstanz stehen uns verschiedene Werkstoffe als Ersatzmaterialien zur Verfügung. In vielen Fällen kann durch eine qualitativ hochwertige Mehrschichttechnik der bestehende Schaden beseitigt werden. Innerhalb einer Sitzung erzielt man ein optisch ansprechendes und natürliches Ergebnis.

**!** Je früher man behandelt, desto weniger kostbare Zahnhartsubstanz geht verloren.



**Zahnarztpraxis**  
Dr. Markus M. Erler

Bültbek 1, 22962 Siek  
Telefon 04107 877 507  
Telefax 04107 877 508  
www.zahnkunde.com

Mo, Di, Do 08:30 - 13:00 Uhr  
14:00 - 19:00 Uhr  
Mi 08:30 - 14:00 Uhr  
Fr 08:30 - 13:00 Uhr

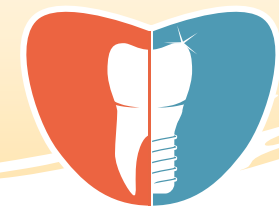


## Ihr Zahnarzt in Siek. Für die ganze Familie.

Bestmögliche Behandlung.  
Optimale Schmerzreduktion.  
Faire Kostenrechnung.

## Füllungstherapie bei Karies

Mehrkostenvereinbarung für  
höherwertige Mehrschicht-Füllungen  
nach individuellem Bedarf.



Füllungstherapie

Informationen zur Behandlung

## Wie wird behandelt?

**1** Zunächst entfernt der Zahnarzt die kariöse Substanz vollständig.

**2** Danach stehen uns verschiedene Füllungsmaterialien zur Verfügung, um das Loch zu schließen: Da Quecksilber den Körper belastet, verwenden wir in unserer Praxis kein Amalgam.

Option

**Composite, Keramik, Zirkonoxide** → sind Füllungsmaterialien mit einer hohen Funktionalität und ästhetischem Anspruch.

Option

**Gold** → Der biologisch gut verträgliche Füllungswerkstoff Gold zeigt ausgezeichnete Ergebnisse und eine hohe Langlebigkeit.

**3**



## Material-Eigenschaften

	Mehrschichttechnik Kunststoff	Goldinlay	Keramikinlay	Kassenfüllung Kunststoff
<b>Ästhetik/Farbe</b>	zahnfarben ☺☺☺	goldfarben ☺	zahnfarben ☺☺☺	hell ☺☺
<b>Funktion</b>	hoch ☺☺☺	sehr hoch ☺☺☺	hoch ☺☺☺	mittel ☺☺
<b>Halbbarkeit</b>	8-10 Jahre ☺☺☺	10-15 Jahre ☺☺☺	10-15 Jahre ☺☺☺	2-4 Jahre ☺☺
<b>Aufwand</b>	hoch ☺☺☺	hoch ☺☺☺	sehr hoch ☺☺☺☺	mittel ☺☺
<b>Kosten</b>	€35 - €100	€250 - €350	€300 - €400	keine Zusatzkosten



## Was haben Sie davon?

### Vorteile einer Composite-Füllung:

Innerhalb einer Sitzung kann der Zahn mit einer Compositfüllung versorgt und Folgetermine vermieden werden.

Mit schichtweisem Aufbau in individuellen Farbvariationen und der natürlichen Zahnform folgend, erzielen wir ein optisch hochwertiges Ergebnis.

Selbst mit geschultem Auge lassen sich diese Füllungen kaum von einem natürlichen Zahn unterscheiden.

**!** Die zeit- und materialaufwendige Mehrschichttechnik (MKV-Füllung) wird von den gesetzlichen Krankenkassen anteilig übernommen. Sie erhalten von uns einen individuellen Kostenvoranschlag.